

Laurian Ghinițoiu

17. Oct. 1985

Fotografii de Laurian Ghinițoiu 18. Oct. 2019

Nicolae Porumbescu

19. Oct. 1919

Este arhitect, absolvent al Facultății din Iași și al unui master la DIA (Dessau Internațional Architecture), atenția sa fiind îndreptată către fotografia de arhitectură. Birouri de arhitectură bine-cunoscute (OMA, REX, ZHA, BIG, Steven Holl, MAD, SO_IL, Ishigamy, Fujimoto, Asif Khan) au ales să își prezinte munca prin intermediul lucrărilor lui. Fotografiiile lui au fost finaliste la concursuri internaționale de fotografie de arhitectură, precum Arcaid Awards și Sony Awards și Architecture Photography Awards și publicate în reviste și cărți importante din lume, Architectural Record, Phaidon, Mark, Domus, A+U. Abordarea sa presupune căutarea unor stări vizuale decisive, unde elementele proiectate și cele informale ale mediului construit coexistă obiectiv dar și empatic. Prin imaginile pe care le surprinde, Laurian Ghinițoiu poartă privitorul într-o călătorie în jurul lumii, construită în contextul social sau imediat al contemporanului. A copilărit la Satu Mare și a studiat la Iași, astfel alegerea sa de a documenta centenarul Porumbescu a fost una relativ naturală.

ELEMENTE uitate

Acest proiect se leagă de centenarul arhitectului Nicolae Porumbescu și își asumă o abordare jurnalistică. Munca arhitectului este readusă în prezent prin fotografiile noi, în încercarea de a genera o nouă și o altfel de discuție în jurul unei opere complexe, puternice, adulate dar și controversate. Contextul, materialitatea, lumina, oamenii, timpul, scara urbană și cea a detaliului obsesiv, devin elemente ale unei instalații fotografice care își asumă un caracter documentar dar și cel emoțional.

Fotografii: Laurian Ghinițoiu

Concept curatorial: Dorin Ștefan Adam, Laurian Ghinițoiu

Organizator: Uniunea Arhitecților din România

Finantator: Uniunea Arhitecților din România

Imprimare: Kodex

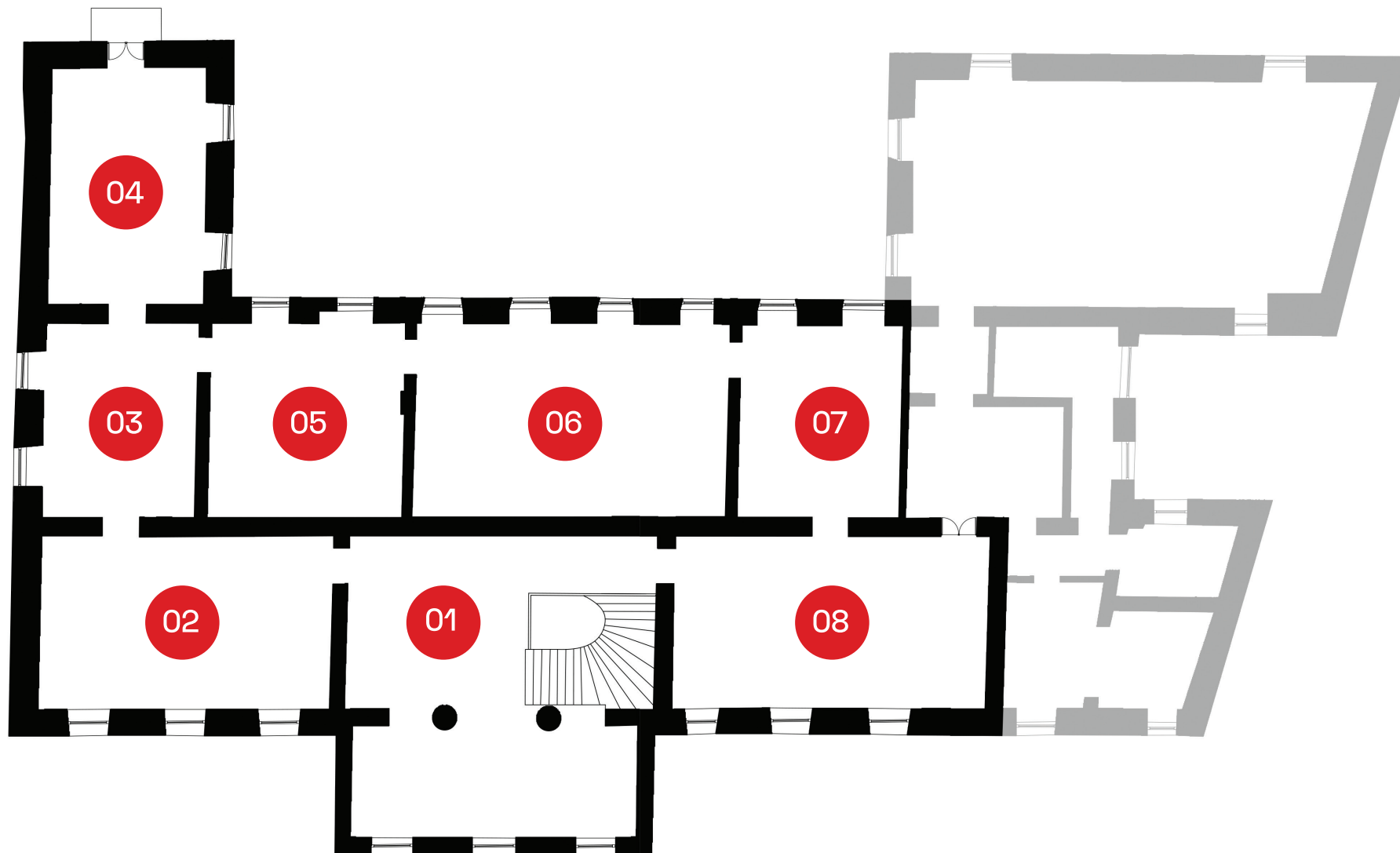
Vernisaj: 18 Oct., ora 19:00

Locație: Palatul Știrbei, Calea Victoriei 107

Deschisă: 19 — 31 Oct., orele 16:00 — 21:00

Destinul arhitectural al Arhitectului Nicolae Porumbescu - Gipsy este strâns legat de estetica artei tradiționale, stilul sau este un regionalism critic, izvorât din datele „locului”. Admirator al lui Brunelleschi, Palladio dar și a lui Le Corbusier, GIPSY își trage esența din arhitectura tradițională românească. A lucrat, din anii studenției, în atelierele unor arhitecți recunoscuți (cel mai apropiat fiind de Gh. Simotta) și s-a format într-un spirit clasic cu aspirații moderniste. În 1965, pleacă la Suceava și descoperă fabulosul tezaur arhaic din Bucovina și Maramureș, are o revelație asupra destinului sau arhitectural, ce va rămâne în strânsă legătură cu estetica artei tradiționale. În 1970 a venit la carma nou înființatei Secții de arhitectură a Facultății de Construcții din Iași, (secondat de soția sa, Maria Porumbescu). Gipsy a participat la numeroase concursuri de arhitectura în care și-a etalat crezul – “Dreptul la arhitectură”. A proiectat și a construit mult marcând prin construcțiile sale zonele centrale a mai multor orașe. La Satu Mare și-a definitivat opera – ansamblul central - care trebuia să devină, în opinia sa; un spațiu al venerației. În ultimii ani de viață, s-a retras la Suceava – țărâmul împlinirii sale.

PLAN expoziție



01. uitate | uită-te

02. re_vedere

03. pas în spate

04. v_est | cerere scrisă

05. 1:1

06. în_timp

07. mic la mare

08. sur_plus