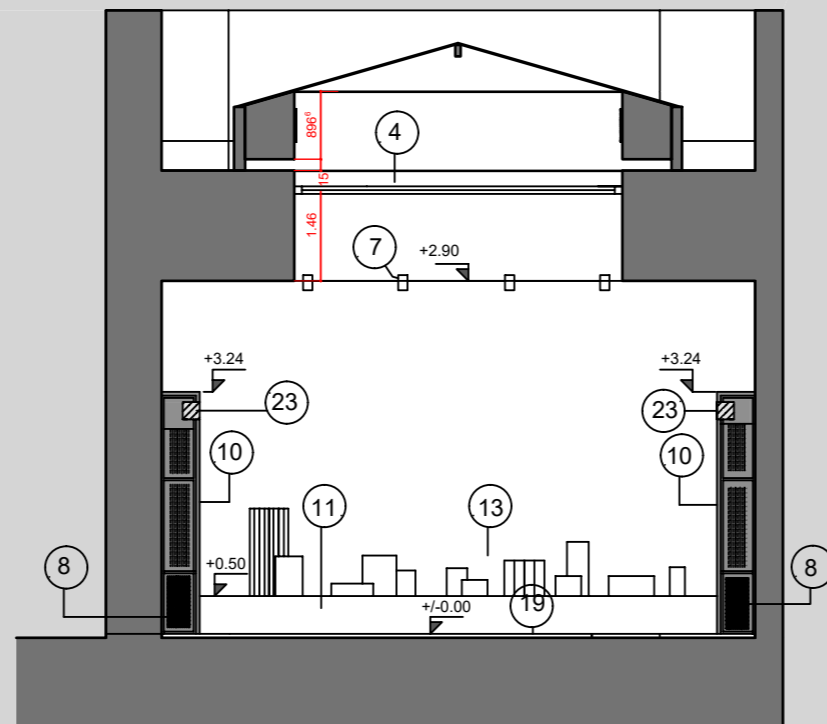


SECTIUNEA F-F



SECTIUNEA E-E

LEGENDA

1. Pedagogiile laterale – Grădina Instant; structura suprafeței este realizată din grinzi în zăbrele metalice, vopsite în câmp electrostatic cu vopsea albă; sistemul de grinzi este închis cu panouri de gipscarton rezistente la vaporii de apă și vopsite cu vopsea albă rezistentă la mediul umed; în interiorul plafonului o rețea de fire și dispozitive asigură iluminarea artificială a artefactelor.
2. Suprafața verticală din 6 ecrane tip ecran-LED; fiecare 2 ecrane corespund unei teme de cercetare.
3. modele /pedagogii laterale: fiecare model este realizat din lemn și vopsit în alb
3a. – zona Pedagogiilor laterale 3b – zona destinată Academia
4. Luminatoarele pavilionului sunt obturate de trei suprafețe alcătuite din cadre metalice îmbrăcate în pânză albă.
5. Curți de lumină; pe intradosul lor sunt expuse o serie de sloganuri ale expoziției .
6. Vitrine cu machete; machetele sunt realizate unele din ipsos, altele din hârtie reciclată; culoarea predominantă este albul, atât pentru vitrine cât și pentru machete.
6a tematica SOCIAL 6b tematica PATRIMONIU 6c tematica REZILIENT
7. Sistem care asigură atât iluminatul artificial al obiectelor expuse, + sistem video, cu senzori și alarmă pentru protecția și paza obiectelor de patrimoniu.
8. Un sistem dublu de contra-greutăți și ventilație mecanică.
9. Ruummy - Volumul de primire; prisma metalică are pe trei laturi sistemul RUUMY care asigură expunerea a cărților, revistelor românești, precum și a materialelor promoționale ale expoziției; pe latura dinspre intrarea vizitatorilor în pavilion, prisma are o închidere pe toată suprafața, cu material metalic de culoare neagră pe care este expus titlul expoziției și textul curatorial.
9a. titlul expoziției scris cu litere de dimensiuni mari
9b. textul curatorial al expoziției + echipa și creditele expoziției
9c, 9d. Ruummy – expune catalogul curatorial, reviste și cărți românești + gift bags + materiale promoționale
9e. zona de odihnă
10. Pereți structurali realizați din module metalice; profilele metalice din oțel, sunt vopsite în câmp electrostatic cu vopsea albă; modulele se fixează unele de altele în mod mecanic; la baza lor există o serie de contra-greutăți la fiecare modul; modulele sunt închise cu plăci de gipscarton rezistente la vaporii de apă; aceste plăci sunt finisate cu vopsea albă, lavabilă, specifică unui mediu umed; pereții structurali au rol și de depozitare: 90% din ambalajele expoziției vor fi adăpostite în acești pereți, iar după închiderea expoziției, ambalajele vor fi reutilizate pentru transport.
11. Podiumul este destinat expunerii obiectelor de patrimoniu tehnologic – Arhiva Invențiilor Uitate; structura este metalică realizată din cadre de oțel vopsite în câmp electrostatic cu vopsea albă și asamblate mecanic; plăcile de închidere sunt din material compozit rezistent la încărcări; panourile sunt vopsite cu vopsea albă lavabilă rezistentă la mediul umed; interiorul podiumului este folosit pentru depozitarea ambalajelor expoziției.
12. Scări metalice fixe (ele sunt mobile, dar sunt blocate în modul fix); scările industriale vor fi achiziționate de la producător specializat; ele vor fi vopsite cu vopsea albă rezistentă la umezeală.
13. Arhiva Invențiilor Uitate – reprezintă o serie de artefacte originale din patrimoniul tehnologic al Muzeului Național al Tehnicii Inginer Dimitrie Leonida
14. Instalația Post-IT, este realizată din structura metalică, fire din textil albe și peste 500 de cartonașe albe mobile. Instalația poate glisa pentru a lăsa liber peretele pentru proiecții video
15. Banca de stat realizată din plăci de panouri fotovoltaice distruse, recuperate și reutilizate prin această structură- instalație;
16. Panou de control/tastatură.
17. Video-proiecții reprezintă microfilme de dans contemporan și performance ce exprimă fiecare proiectie, fiecare temă de cercetare specifică pedagogiilor laterale: Social, Patrimoniu și Reziliența
18. Proiector instalat în platforma Grădina Instant – proiectează pe obturatorul luminatorului principal.
19. pardoseala existentă a pavilionului.
23. sistemul audio amplasat în cele 4 extremități ale peretilor, în partea de sus